

Tình nghệ sĩ

ĐOÀN CHUẨN - TỬ LINH

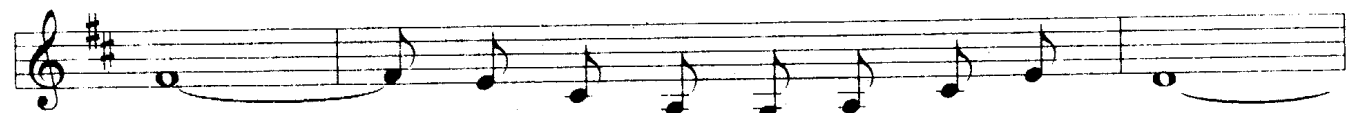
SLOW



Đây khách ly hương mấy thu vàng ấm.



Nơi quán cô đơn mở qua tròng sóng. Mơ tới bên em em tô quầng



mắt Em tôi ngập ngừng trong tấm áo nhung.



Tung phấn hương yêu qua muôn lời hát. Bay tới bên em tới em thăm



nhắc. Đây ý tứ xưa đâu duyên tình cũ.



Bóng anh phai dần ái ân tàn theo. Mối tình nghệ sĩ như giấc mơ.



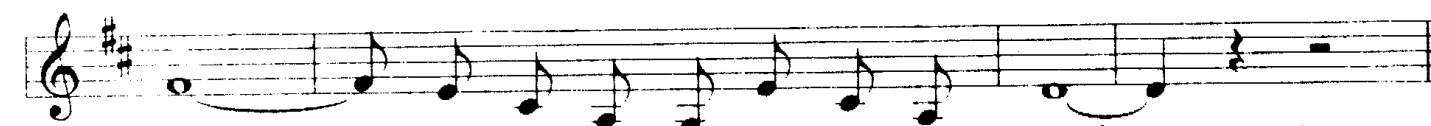
Chóng tàn vì vương muôn ý thơ. Mỗi chiều ngàn tiếng tơ khóc than còn



nhắc mãi tới đêm nao trăng về. Theo gió tha hương bay về miền xưa.



Nâng phím tơ lên mấy cung lá lối. Đây phím đưa duyên dây hoa đợi



bướm. Lá thu lìa cành nhớ hoa ngàn xưa.